

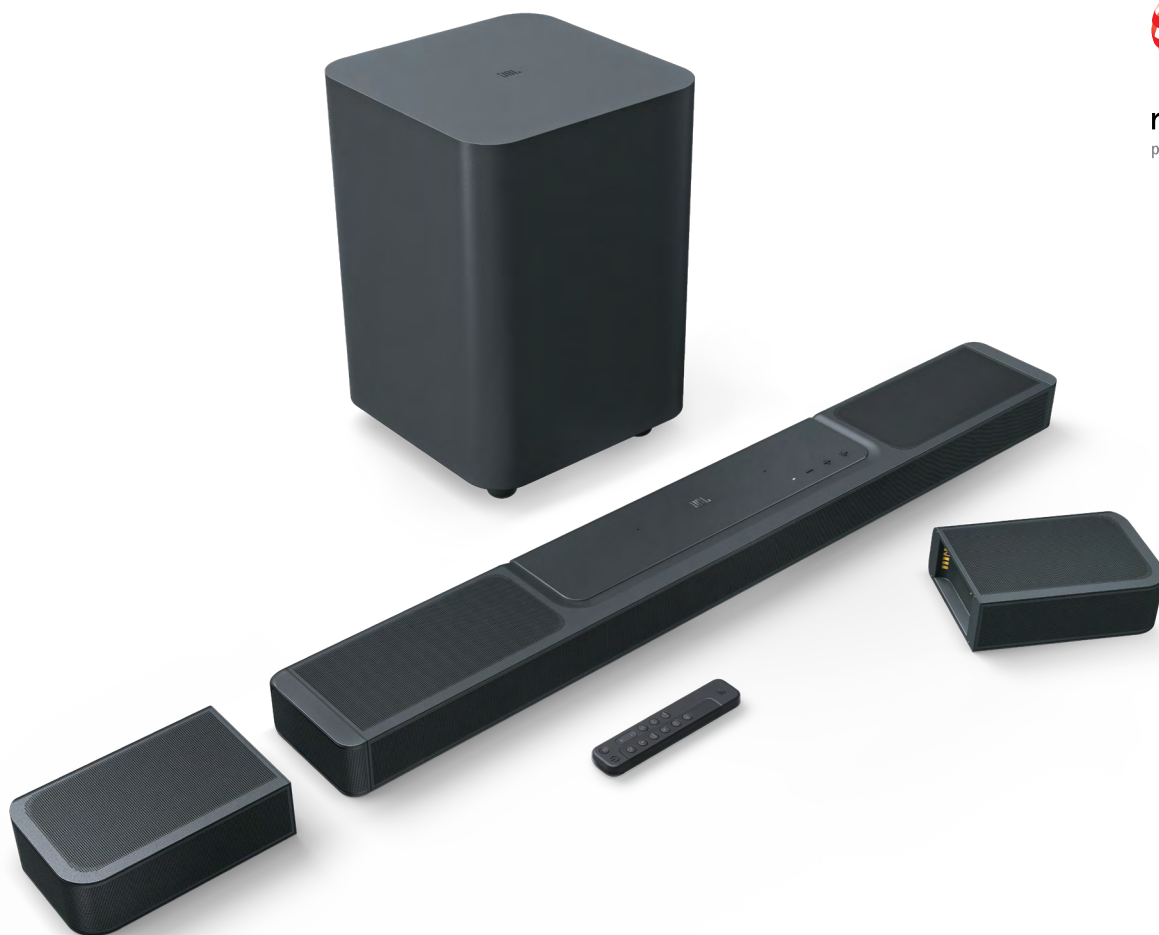


BAR 1300

11.1.4-kanals lydplanke med avtakbare surround-høytalere, MultiBeam™, Dolby Atmos® og DTS:X®



reddot award
product design 2022



Den ultimate 3D-surroundopplevelsen som vil imponere deg

Du har aldri hørt noe som JBL Bar 1300 – i stuen eller noe annet sted. Den er en flott lydplanke, men også et komplett lydsystem. JBL Bar 1300 har MultiBeam™ og seks oppoverstrålende elementer – fire i planken og to i de avtakbare batteridrevne surround-høytalene – som leverer massiv Dolby Atmos® og DTS:X 3D surroundlyd, og som sentrerer deg i musikk, filmer og spill. 1170 W med total utgangseffekt og spennende bass fra en 10" subwoofer er mer enn nok til å få rommet til å riste. Og du vil aldri gå glipp av et ord med vår PureVoice-teknologi, som sørger for at dialogen er tydelig selv når andre lyder er på sitt høyeste. Når du vil nyte favorittmusikken din, velger du strømming via AirPlay, Alexa Multiroom Music (MRM) eller Chromecast built-in™ som gir deg over 300 alternativer for musikkstrømming. Men det er ikke alt. Valgene dine er like ubegrensede som deg, fordi du også kan pare lydplanken med Bluetooth-enheten din. Du kan til og med ta med deg én av de avtakbare høytalene (eller begge for kraftig stereolyd) ut på kjøkkenet eller terrassen, og nyte å lytte til favorittmusikken eller podkasten din der.

Funksjoner

- ▶ Ekte Dolby Atmos®, DTS:X og MultiBeam™ Surround Sound
- ▶ Ekte surroundlyd med avtakbare surround-høytalere
- ▶ Innebygget Wi-Fi med AirPlay, Alexa Multi-Room Music og Chromecast built-in™
- ▶ 1170 W utgangseffekt
- ▶ 10" trådløs basshøytaler
- ▶ Frittstående Bluetooth-høytaler
- ▶ PureVoice Dialogue Enhancement-teknologi
- ▶ HDMI eARC med 4K Pass-through med Dolby Vision
- ▶ JBL One-app
- ▶ Enkel lydkalibrering
- ▶ Kompatibel med taleassistentaktiverte høytalere

Dolby Atmos dtsx MultiBeam COMPATIBLE WITH Dolby Vision



Funksjoner og fordeler

Ekte Dolby Atmos®, DTS:X og MultiBeam™ Surround Sound

Fordyp deg i 3D-lyd av kinokvalitet. Med to oppoverstrålende elementer i hovedplanken og to andre i de avtakbare høytalene, leverer JBL Bar 1300 ekte Dolby Atmos® og DTS:X sammen med MultiBeam™ for en forbedret surround-opplevelse i 3D.

Ekte surroundlyd med avtakbare surround-høytalere

Nyt ekte surroundlyd uten bryderiet med ekstra ledninger og strømtilkoblinger. Bare plasser de to avtakbare batteridrevne surround-høytalene bak deg og bli feid bort med fantastisk lyd.

Innebygget Wi-Fi med AirPlay, Alexa Multi-Room Music og Chromecast built-in™

Gjør deg klar til å utforske. Tilgang til over 300 musikkstrømmetjenester via AirPlay, Alexa MRM og Chromecast built-in™. Nyt alle favorittene dine innen lydinnhold, internetradio og podkaster i fantastisk HD-kvalitet. Wi-Fi-tilkoblingen muliggjør også automatiske programvareoppdateringer, slik at du alltid kan nyte godt av de nyeste funksjonene.

1170 W utgangseffekt

Med 1170 watts systemeffekt forvandler JBL Bar 1300 filmer, musikk og spill til oppslukende lydopplevelser og setter deg midt i handlingen.

10" trådløs basshøytaler

Spennende, presis bass fra en kraftig 10" trådløs basshøytaler bringer spenningen til actionfilmene dine og følelsen til musikken din.

Frittstående Bluetooth-høytaler

Du kan pare en av de avtakbare trådløse høytalene til en hvilken som helst Bluetooth-enhet for bruk som en frittstående høytaler, eller pare dem sammen for kraftig stereo-lyd.

PureVoice Dialogue Enhancement-teknologi

PureVoice-teknologien bruker vår unike algoritme for å optimalisere stemmeklarhet for å sikre at du aldri går glipp av et dialogord, selv når surroundeffektene er på sitt høyeste.

HDMI eARC med 4K Pass-through med Dolby Vision

Nyt ukomprimert Dolby Atmos-surroundlyd gjennom én enkelt HDMI-kabel takket være HDMI eARC-tilkoblingen. De tre HDMI-inngangene gir også 4K-videokvalitet fra en kompatibel videospiller eller spillkonsoll.

JBL One-app

Tilpass EQ og kontroller alle kompatible høytalere med én enkelt, praktisk app. JBL One-appen hjelper deg enkelt med å sette opp lydplanken, tilpasse innstillinger og bla gjennom de integrerte musikk-tjenestene for å finne din nye favorittsang.

Enkel lydkalibrering

Alle rom er forskjellige. Vår kalibreringsfunksjon sikrer at JBL Bar 1300 leverer de beste 3D-surroundeffektene for ethvert interiør og romoppsett.

Kompatibel med taleassistentaktiverte høytalere

Bare koble JBL Bar 1300 til din stemmeassistentaktiverte enhet, og du kan umiddelbart be Alexa, Google Assistant eller Siri om å strømme favorittmusikken din til lydplanken.

Dette er i esken

1 x hovedlydplanke
2 x trådløse, avtakbare surround-høytalere
1 x trådløs basshøytaler
Fjernkontroll med 2 x batterier
Strømkabler (opptil 8 stykker, avhengig av områdets SKU-er)
1 x HDMI-kabel

2 x L-formet veggmontert brakett (hovedplanke) + 2 x U-formet veggmonteringsbrakett (for surround-høytalere) sett med skruer
2 x sidedeksler
Hurtigveiledning
Sikkerhetsinstruksjoner og garantikort
Mal for veggmontering

Ansvarsfraskrivelse: Noen funksjoner krever abonnementer eller tjenester som ikke er tilgjengelige i alle land

Tekniske spesifikasjoner

Generelle spesifikasjoner

- ▶ Modell: BAR 1300 (lydplankenehet) BAR 1300 SURROUND (avtakbar høytaler) BAR 1300 SUB (subwooferehet)
- ▶ Lydsystem: 11.1.4 kanal
- ▶ Strømforsyning: 100–240 V AC, ~ 50/60 Hz
- ▶ Total utgangseffekt for høytalere (maks @THD 1 %): 1170 W
- ▶ Lydplankens utgangseffekt (maks ved THD 1 %): 650 W
- ▶ Surround-høytalerens utgangseffekt (maks ved THD 1 %): 2x 110 W
- ▶ Utgangseffekt for basshøytaler (maks ved THD 1 %): 300 W
- ▶ Lydplankens elementer: 6x (46x90) mm racetrack-høytalere, 5x 0,75" (20 mm) diskant-høytalere, 4x 2,75" (70 mm) oppoverstrålende drivere med full rekkevidde
- ▶ Surround-høytalerens elementer: (46x90) mm racetrack-element, 0,75" (20 mm) diskant-høytalere, 2,75" (70 mm) oppoverstrålende elementer med full rekkevidde, 2x (48x69) mm runde rektangulære passive basselementer
- ▶ Basshøytalerens elementstørrelse: 260 mm
- ▶ Nettverksstandbyeffekt: < 2,0 W
- ▶ Driftstemperatur: 0–45 °C
- ▶ Litiumbatteri: 3,635 V, 6600 mAh
- ▶ Spilletid for avtakbar surround-høytaler: opptil 10 timer (kan variere avhengig av lydnivå og type innhold)

HDMI-spesifikasjon

- ▶ HDMI-innganger: 3
- ▶ HDMI-videoutgang (med Enhanced Audio Return Channel, eARC): 1
- ▶ HDMI HDCP-versjon: 2.3
- ▶ HDR-gjennomgang: HDR10, Dolby Vision

Lydsesifikasjon

- ▶ Frekvensrespons: 33 Hz – 20 kHz (-6 dB)
- ▶ Lydinganger: 1 optisk, Bluetooth, USB (USB-avspilling er tilgjengelig i USA. For andre versjoner er USB kun for service.)

USB-spesifikasjoner (Lydavspilling gjelder kun for den amerikanske utgaven):

- ▶ USB-port: Type A
- ▶ USB-strømstyrke: 5 V DC, 0,5 A
- ▶ Støttende filformat: MP3
- ▶ MP3-kodek: MPEG 1 lag 2/3, MPEG 2 lag 3, MPEG 2.5 lag 3
- ▶ MP3 Samplingrate: 16–48 kHz
- ▶ MP3-bit hastighet: 80–320 kbps

Trådløs spesifikasjon

- ▶ Bluetooth-versjon: Hovedplanke – 5.0, avtakbar surround-høytaler – 5.2
- ▶ Bluetooth-profil: Hovedplanke – A2DP 1.2 og AVRCP 1.5, avtakbar surround-høytaler – A2DP 1.3 og AVRCP 1.6
- ▶ Bluetooth-senderens frekvensområde: 2400 MHz – 2483,5 MHz
- ▶ Bluetooth-senderens effekt: < 15 dBm (EIRP)
- ▶ Wi-Fi-nettverk: IEEE 802.11 a/b/g/n/ac/ax (2,4 GHz / 5 GHz)
- ▶ 2,4G Wi-Fi-senderfrekvensområde: 2412–2472 MHz (2,4 GHz ISM-bånd, USA 11 kanaler, Europa og andre 13 kanaler)
- ▶ 2,4G Wi-Fi-senderstyrke: < 20 dBm (EIRP)
- ▶ 5G Wi-Fi-frekvensområde: 5,15–5,35 GHz, 5,470–5,725 GHz, 5,725–5,825 GHz
- ▶ 5G Wi-Fi-senderstyrke: 5,15–5,25 GHz <23 dBm, 5,25–5,35 GHz og 5,47–5,725 GHz < 20 dBm, 5,725–5,825 GHz < 14 dBm (EIRP)
- ▶ 2,4 G trådløst frekvensområde: 2406–2474 MHz
- ▶ 2,4 G trådløs strøm: < 10 dBm (EIRP)

Dimensjoner

- ▶ Totale lydplankedimensjoner (B x H x D): 1376 x 60 x 139 mm
- ▶ Mål på hovedlydplanke (B x H x D): 1000 x 60 x 139 mm
- ▶ Mål avtakbar surround-høytaler (hver) (B x H x D): 202 x 60 x 139 mm
- ▶ Basshøytalerens mål (B x H x D): 305 x 440,4 x 305 mm
- ▶ Lydplankevekt: 4,3 kg
- ▶ Vekt på avtakbar surround-høytaler (hver): 1,17 kg
- ▶ Basshøytalerens vekt: 10 kg
- ▶ Forpakkingsmål (B x H x D): 381 x 1107 x 477 mm
- ▶ Forpakkingsvekt: 21,45 kg